



Союз Архитекторов России

ООО ТАПМ "Екатеринбургархпроект"

Свидетельство о допуске к определенному виду или видам работ, которые оказывают влияние на безопасность объектов капитального строительства

г. Екатеринбург ул. Тургенева 13 каб. 173 т. (343) 201-61-69; 8 912 24 36782 [www. archproekt.net](http://www.archproekt.net)

АСП № 0067 - 2012 - С.4 - 6661083896

ЭСКИЗНЫЙ ПРОЕКТ

Корректировка/реорганизация
существующего въезда/выезда на
территорию жилого комплекса в
границах улиц Шейнкмана -
Куйбышева-Московская в г.
Екатеринбурге

000 17/06-19

ЭП

г. Екатеринбург 2019 г.

УСТАНОВКА ШЛАГБАУМА

Для организации движения со стороны ул. Куйбышева будут установлены шлагбаумы. Такое решение принято на общем собрании большинством голосов собственников многоквартирного дома. К выполнению работ привлечены подрядные организации ООО “Связь Экспресс” (электроника) и ООО “Адапт” (установка оборудования).



Союз Архитекторов России

ООО ТАПМ "Екатеринбургархпроект"

Свидетельство о допуске к определенному виду или видам работ, которые оказывают влияние на безопасность объектов капитального строительства

г. Екатеринбург ул. Тургенева 13 каб. 173 т. (343) 201-61-69; 8 912 24 36782 www. archproekt.net

АСП № 0067 - 2012 - С.4 - 6661083896

ЭСКИЗНЫЙ ПРОЕКТ

Корректировка/реорганизация
существующего въезда/выезда на
территорию жилого комплекса в
границах улиц Шейнкмана -
Куйбышева-Московская в г.
Екатеринбурге

000 17/06-19

ЭП

г. Екатеринбург 2019 г.

Пояснительная записка к эскизному проекту корректировки/реорганизация существующего въезда/выезда на территорию жилого комплекса в границах улиц Шейнкмана - Куйбышева-Московская в г. Екатеринбурге.

1. Введение.

Творческой архитектурно-проектной мастерской ООО ТАПМ «Екатеринбургархпроект» - Свидетельство о допуске к работам, которые оказывают влияние на безопасность объектов капитального строительства НП «Уральское общество архитектурно-строительного проектирования».

АСП № 0067 - 2012 - С.4 - 6661083896 - разработан эскизный проект корректировки существующего въезда/выезда на территорию жилого комплекса в границах улиц Шейнкмана - Куйбышева-Московская в г. Екатеринбурге.

Эскизный проект выполнен на основании задания на проектирование, архитектурно-планировочного задания и других исходных документов.

2. Характеристика существующей ситуации.

Существующий жилой комплекс расположен в границах красных линий ул. Шейнкмана-Куйбышева-Московская. Территория комплекса снабжена подземным и наземным паркингом. Въезд на территорию, в подземный и наземный паркинг осуществляется через два существующих въезда/выезда со стороны ул. Куйбышева и Шейнкмана. Ул. Шейнкмана - с реверсивным движением. Ежедневно с 06:00 до 10:00 одностороннее движение в сторону ул. Ленина.

3. Содержание намечаемых изменений.

С целью организации движения автомобильного транспорта в сложившейся градостроительной ситуации настоящим эскизным проектом предложено корректировка/реорганизация существующего въезда/выезда путем устройства шлагбаумов с разделением транспортных потоков (см л.2).

4. Инженерные сети и оборудование.

При устройстве ограждений и шлагбаумов обеспечить доступ к люкам колодцев инженерных сетей.

5. Соблюдение санитарно - гигиенических нормативов.

Удаление мусора предполагается - в дворовые мусороконтейнеры.

6. Противопожарные мероприятия

Эвакуационные пути, проезды и выходы сохранены без изменений.

7. Обеспечение конструктивной безопасности.

Перед устройством ограждений и шлагбаумов уточнить возможность крепления к поверхности покрытия парковки. При необходимости разработать соответствующую проектную документацию.

Иив. N подл.	Взамен иив. N
Подпись и дата	

Пояснительная записка	Лист 1.2
-----------------------	-------------

С

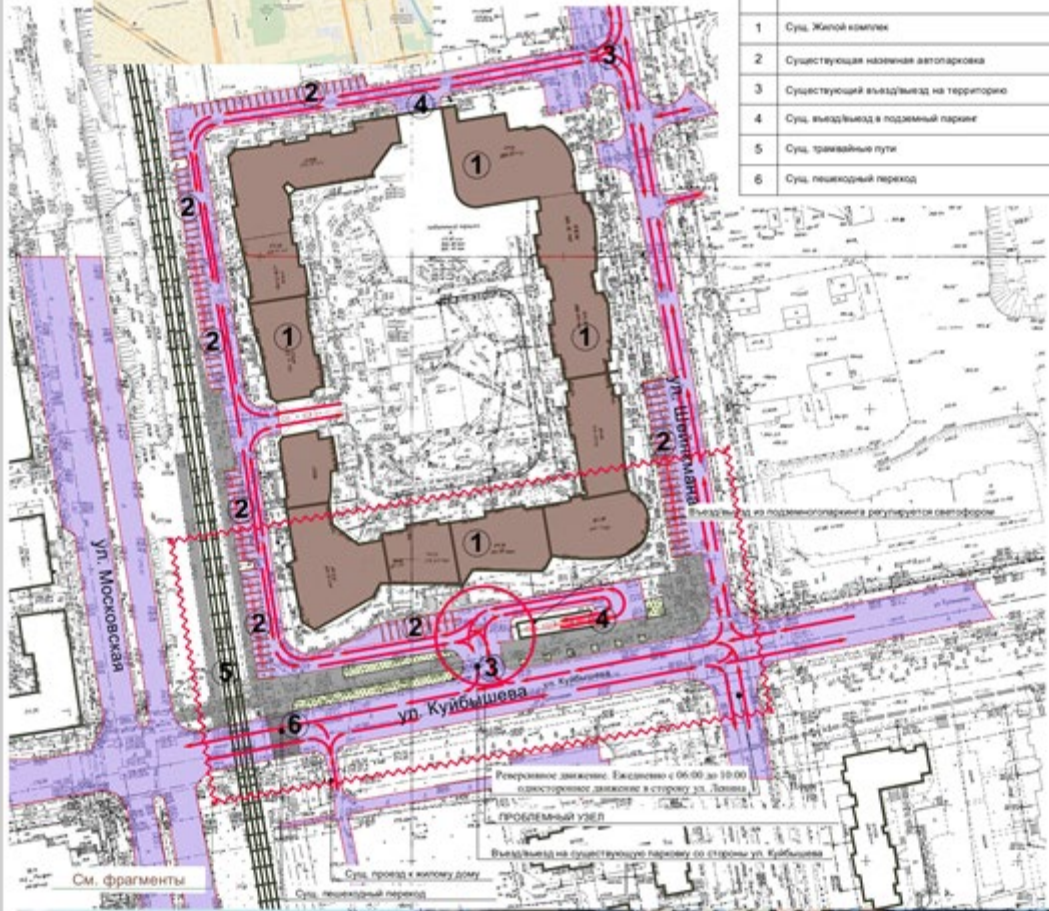
Ситуационный план



Проектируемое место

Экспликация генплана

Номер по плану	Наименование	Примечание
1	Сущ. Жилой комплекс	
2	Существующая наземная автопарковка	
3	Существующий въезд/выезд на территорию	
4	Сущ. въезд/выезд в подземный паркинг	
5	Сущ. трамвайные пути	
6	Сущ. пешеходный переход	



Условные графические изображения

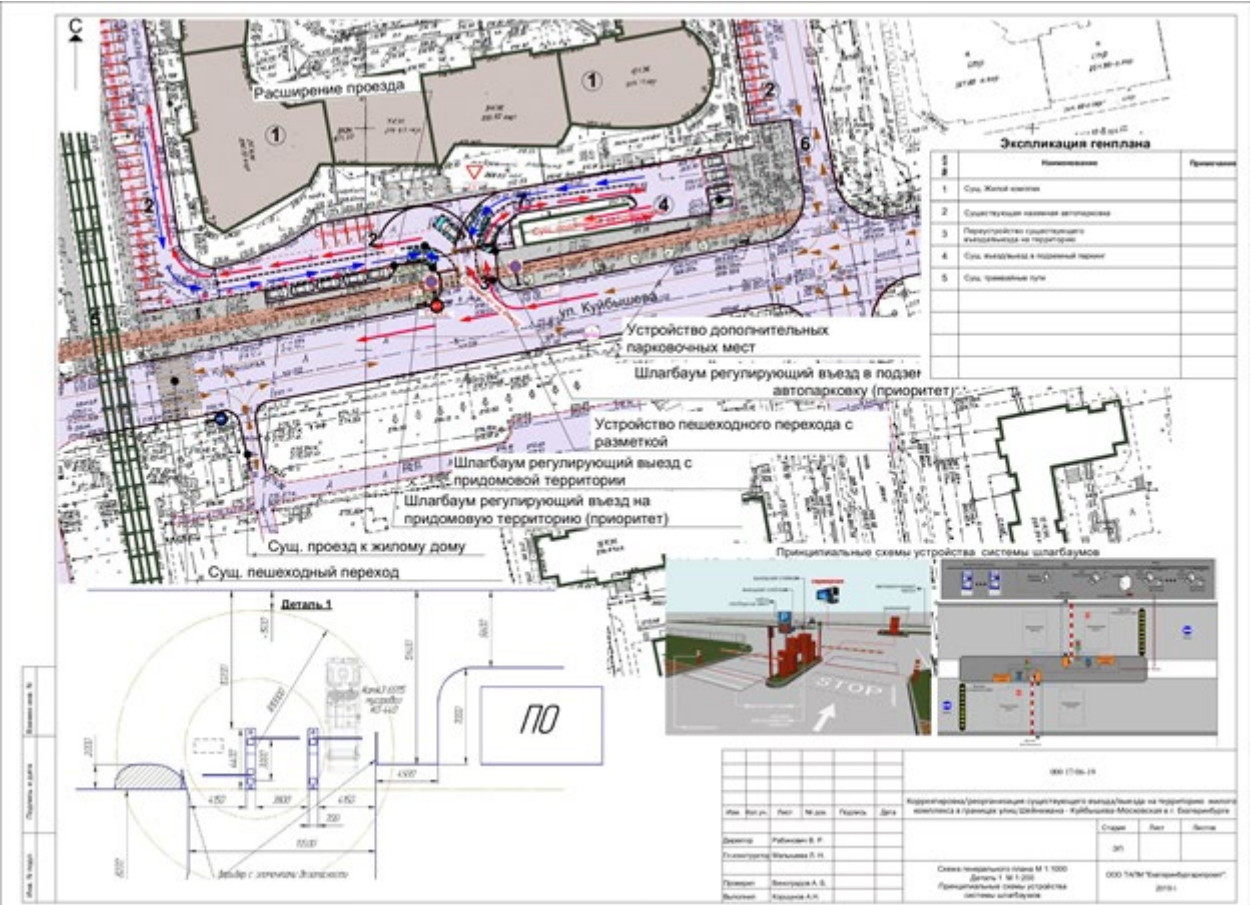
- Наземная автопарковка
- Направление движения авто транспорта
- Сущ. пешеходный переход
- Пешеходный тротуар
- Проезжая часть
- Намечаемый дополнительный въезд/выезд
- Сущ. жилой дом

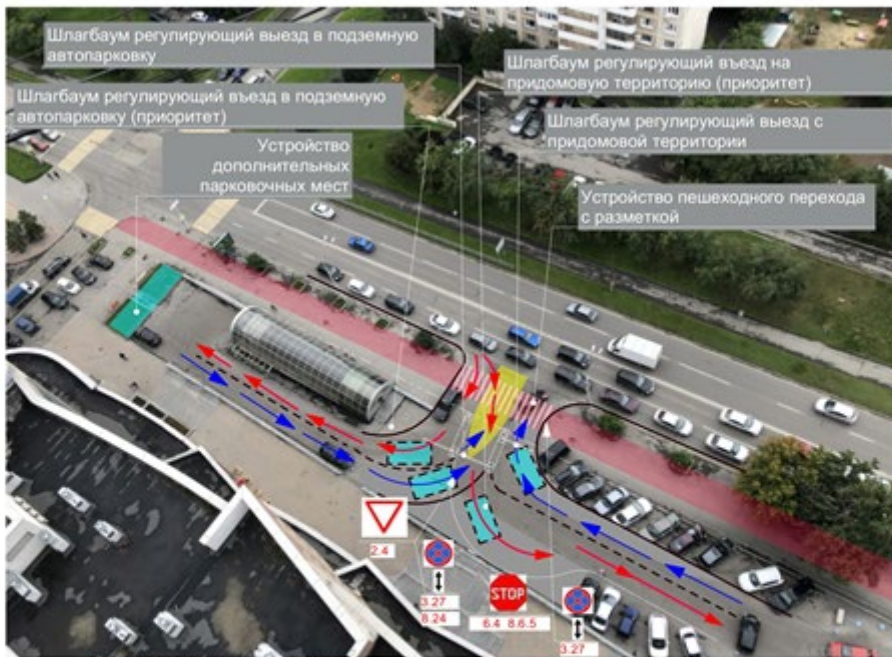


Въезд на территорию (проблемный узел)

Имя, И.Ф.П. Подпись и дата

					000 17/06-19		
Имя	Кол. ур.	Лист	№ док.	Подпись	Дата	Корректировка/реорганизация существующего въезда/выезда на территорию жилого комплекса в границах улиц Шейкина - Кубышева-Московская в г. Екатеринбург	
Директор						Страница	Лист
Гл. конструктор						ЭП	Листов
Проверил						ООО ТАГМ "Екатеринбургпроект", 2019 г.	
Выполнил						Схема генерального плана М 1:1000 Существующая ситуация. Фото с натуры	





Условные графические изображения

- Направление движения (сущ.)
- Въезд на участок (Приоритет)
- Въезд с участка
- Пересечение потоков
- Транзитный пешеходный тротуар

Шлях 10/10/10
 Плановый вид
 Плановый вид

Обл.	Район	Лист	М.мас.	Полном.	Дата	Итого (штук) 19		
Кодированная (регистрация) суточная проездная на территории жилого комплекса в границах улиц Шляховых - Районных Московских и г. Балашиха						Сроки	Лист	Итого
Директор	Рыжовский В. П.					30		
Инженер-проектировщик	Мельникова Е. И.							
Проектировщик	Васильев А. С.					Смена выдана на фотографии Вид 2		
Выполнитель	Королева А. И.					ООО "АТМ "Спецтехнологии" 2019		

Саморегулируемая организация
 Некоммерческое Партнёрство "Уральское общество архитектурно-строительного проектирования"
 Приложение № 0067 - 2013 - П.В. к СВИДЕТЕЛЬСТВУ АСП № 0067 - 2012 - С.4 - 6661083896

Виды работ, которые оказывают влияние на безопасность объектов капитального строительства (кроме особо опасных и технически сложных объектов, объектов использования атомной энергии) и о допуске к которым член Саморегулируемой организации Некоммерческого Партнёрства "Уральское общество архитектурно-строительного проектирования" Общество с ограниченной ответственностью "Теорическая архитектурно-проектная мастерская "Екатеринбургархпроект" имеет Свидетельство

№	Наименование вида работ
1.	Работы по подготовке смены планировочной организации земельного участка: 1.1. Работы по подготовке генерального плана земельного участка 1.2. Работы по подготовке смены планировочной организации трассы линейного объекта 1.3. Работы по подготовке смены планировочной организации полосы отвода линейного сооружения
2.	Работы по подготовке архитектурных решений
3.	Работы по подготовке конструктивных решений
4.	Работы по подготовке сведений о внутреннем инженерном оборудовании, внутренних сетях инженерно-технического обеспечения, о перечне инженерно-технических мероприятий: 4.1. Работы по подготовке проектов внутренних инженерных систем отопления, вентиляции, кондиционирования, противодымной вентиляции, теплоснабжения и холодоснабжения 4.2. Работы по подготовке проектов внутренних инженерных систем водоснабжения и канализации
5.	Работы по подготовке сведений о наружных сетях инженерно-технического обеспечения, о перечне инженерно-технических мероприятий: 5.1. Работы по подготовке проектов наружных сетей теплоснабжения и их сооружений 5.2. Работы по подготовке проектов наружных сетей водоснабжения и канализации и их сооружений 5.3. Работы по подготовке проектов наружных сетей электроснабжения до 35 кВ включительно и их сооружений 5.4. Работы по подготовке проектов наружных сетей электроснабжения не более 110 кВ включительно и их сооружений
6.	Работы по подготовке технологических решений: 6.1. Работы по подготовке технологических решений жилых зданий и их комплексов 6.2. Работы по подготовке технологических решений общественных зданий и сооружений и их комплексов 6.3. Работы по подготовке технологических решений производственных зданий и сооружений и их комплексов 6.4. Работы по подготовке технологических решений объектов транспортного назначения и их комплексов 6.6. Работы по подготовке технологических решений объектов сельскохозяйственного назначения и их комплексов 6.12. Работы по подготовке технологических решений объектов очистных сооружений и их комплексов
9.	Работы по подготовке проектов мероприятий по охране окружающей среды
11.	Работы по подготовке проектов мероприятий по обеспечению доступа маломобильных групп населения
12.	Работы по обследованию строительных конструкций зданий и сооружений
13.	Работы по организации подготовки проектной документации, осуществляемые проекционным или заказчиком на основании договора юридическим лицом или индивидуальным предпринимателем (генеральным проектировщиком)

Общество с ограниченной ответственностью "Теорическая архитектурно-проектная мастерская "Екатеринбургархпроект" имеет право заключать договоры на осуществление проектных работ по подготовке проектной документации, на основании которых заключены договоры на сумму не менее 5 000 000 (Пять миллионов рублей).

Корректировка существующего въезда на территорию жилого комплекса в границах улицы Шейнкмана - Куйбышева - Московская в г. Екатеринбург
 Коршунов А. Н.

Основание выдачи: Решение Коллегии СПО НП УралАСП, Протокол № 85 от 18.01.2013 г., Исполнительный директор СПО НП УралАСП М.Н. Альтергог

М.А. Просурнин
 зам. директора




Имя, N подкл.	
Подпись и дата	
Взамен ив. N	

Саморегулируемая организация,
основанная на членстве лиц, осуществляющих подготовку проектной документации,
Некоммерческое Партнёрство "Уральское общество архитектурно-строительного проектирования"
Регистрационный номер в государственном реестре саморегулируемых организаций: СРО-П-028-24092009
620075 г. Екатеринбург, пр. Ленина, д.48-а
www.prasp-sro.ru

г. Екатеринбург

10 июля 2012г.

СВИДЕТЕЛЬСТВО

О ДОПУСКЕ К ОПРЕДЕЛЕННОМУ ВИДУ ИЛИ ВИДАМ РАБОТ, КОТОРЫЕ ОКАЗЫВАЮТ
ВЛИЯНИЕ НА БЕЗОПАСНОСТЬ ОБЪЕКТОВ КАПИТАЛЬНОГО СТРОИТЕЛЬСТВА

АСП № 0067 - 2012 - С.4 - 6661083896

ВЫДАНО ЧЛЕНУ САМОРЕГУЛИРУЕМОЙ ОРГАНИЗАЦИИ

Обществу с ограниченной ответственностью

"Творческая архитектурно-проектная мастерская

"Екатеринбургархпроект"

ИНН 6661083896 ОГРН 1026605254224 620014 г. Екатеринбург, пр. Ленина, д. 24/В, к.436-а

НАСТОЯЩИМ СВИДЕТЕЛЬСТВОМ ПОДТВЕРЖДАЕТСЯ ДОПУСК
к работам, указанным в приложении к настоящему Свидетельству,
которые оказывают влияние на безопасность объектов
капитального строительства

Начало действия с 10.07.2012г.

Свидетельство без приложения не действительно.

Свидетельство выдано без ограничения срока и территории его действия.

Свидетельство выдано взамен ранее выданного, АСП № 0067 - 2012 - С.3 - 6661083896

Основание выдачи Свидетельства: Решение Коллегии СРО НП УралАСП,
Протокол № 7 от 10.07.2012г.

Председатель Коллегии СРО НП УралАСП, исполнительный директор СРО НП УралАСП
М.А. Прокопьев М.Н. Альтергот

Корректировка существующего въезда на территорию
жилого комплекса в границах улиц Шейнкмана
Московская в г. Екатеринбурге
Коршунов А. Н.



Российская Федерация
зам. директора

г. Екатеринбург



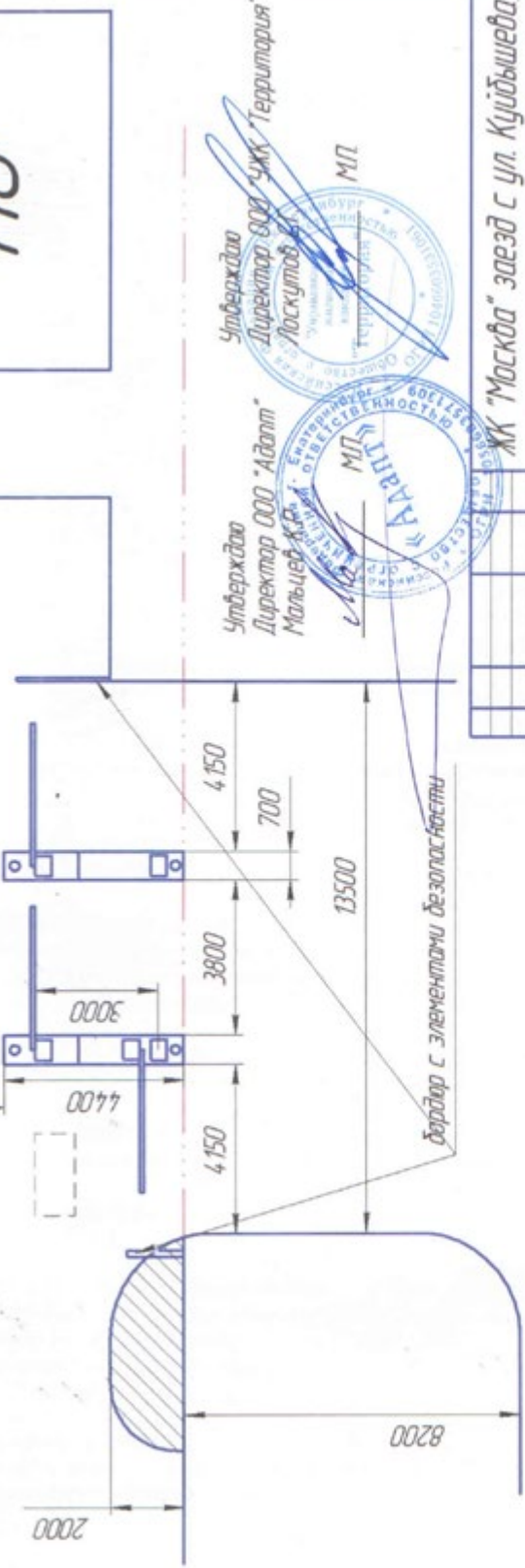
Имя, N подл.	Взамен инв. N

ЖК "Москва" завед с ул. Куудышева

Приложение №1 к Договору № 07/07 от 07.07.2020

Согласно договору № 07/07 от 07.07.2020 года, заключенному между ООО "Адагт" и ООО "Москва", в соответствии с условиями договора, ООО "Москва" обязуется выполнить работы по монтажу и пуску оборудования, указанного в спецификации, на территории ООО "Адагт".

Лист 1 из 1



Утверждаю
 Директор ООО "Адагт"
 Мальцев К.Р.
 МП

Утверждаю
 Директор ООО "ЖК Территория"
 МП

Handwritten signature
 30.07.2020

Исполнители	Исполнители	Исполнители	Исполнители	Исполнители
№ документа	№ документа	№ документа	№ документа	№ документа
Разработчик	Разработчик	Разработчик	Разработчик	Разработчик
Дата	Дата	Дата	Дата	Дата
Исполнитель	Исполнитель	Исполнитель	Исполнитель	Исполнитель
Исполнитель	Исполнитель	Исполнитель	Исполнитель	Исполнитель

ЖК "Москва" завед с ул. Куудышева.
 Приложение №1
 к Договору № 07/07 от 07.07.2020

Лист 1 из 1
 Массовый
 11
 Листов 1
 000 "Адагт"

Изд.	Изд. и дата	Взам. инв. №	Инд. № докт.	Изд. и дата
Лист 1 из 1	30.07.2020			

Внимание! Оплата данного счета означает согласие с условиями поставки товара. Уведомление об оплате обязательно, в противном случае не гарантируется наличие товара на складе. Товар отпускается по факту прихода денег на р/с Поставщика, самовывозом, при наличии доверенности и паспорта.

Бухгалтер
Мальцева
23.03.2020

ОАО "УБРИР" Г.ЕКАТЕРИНБУРГ	БИК	046577795
Банк получателя	Сч. №	30101810900000000795
ИНН 6670086773	КПП 665801001	Сч. № 40702810362410000100
ООО "Адапт"		
Получатель		

Счет на оплату № 38 от 19 марта 2020 г. Дог. №19/03 от 19.03.20

В назначении платежа просим указать: Оплата Счета № 38 от 19 марта 2020 г. Дог. №19/03 от 19.03.20

Поставщик: ООО "Адапт", ИНН 6670086773, КПП 665801001, 620062, Свердловская обл, Екатеринбург г, ул.Посадская, 28/2-44, тел.: 369-51-50

Покупатель: ООО "Управляющая жилищная компания "Территория", ИНН 6670067153, КПП 667001001, 620072, Свердловская область, г.Екатеринбург, ул.Рассветная д.6 к1 кв.377

№	Товары (работы, услуги)	Кол-во	Ед.	Цена	Сумма
1	Шлагбаум Nice M3BAR (Италия)	3	шт.	90 800,00	272 400,00
2	Nice Medium EPM фотоэлементы	4	компл.	4 020,00	16 080,00
3	Лампа красная (светофорная)	3	шт.	3 320,00	9 960,00
4	Лампа зеленая (светофорная)	3	шт.	3 320,00	9 960,00
5	FMS-200 Обогреватель для шлагбаума	3	шт.	8 552,00	25 656,00
6	LP21 индукционный датчик 1-канальный	3	шт.	13 260,00	39 780,00

Итого: 373 836,00
 Без налога (НДС) -
 Всего к оплате: 373 836,00

Всего наименований 6, на сумму 373 836 руб. 00 коп.

Триста семьдесят три тысячи восемьсот тридцать шесть рублей 00 копеек

Руководитель *Мальца* Мальца К.Р. Бухгалтер *Мальца* Мальца К.Р.

Согласовано 70 875
60 шт + комплект 71 375
+ фотоэлементы

М.П. Мальца
руководитель ООО
Мальца К.Р.
архив
23.03.2020

Силь!
 ОПЛАЧЕНО 27 МАР 2020
 19.03.2020
 НАЗНАЧЕНИЕ *Александр*



ООО «Адапт»

ООО «Адапт» ИНН 6670086773/КПП 665801001

Юр.адрес: 620102, Свердловская обл, г.Екатеринбург, ул.Посадская, 28/2-44

Р/С 40702810362410000100 БАНК: «Уральский банк реконструкции и Развития» юр. адрес: 620014, Екатеринбург,

Сахко и Ванцетти, 67 БИК 046577795 Корр.счет 30101810900000000795 ИНН 6608008004 ОГРН 1026600000350

тел. (факс) (343) 369-51-51.

(343) 369-51-50.

Коммерческое предложение по монтажу 3-х шлагбаумов г.Екатеринбург, ЖК «Москва», въезд со стороны ул.Куйбышева

		Стоимость, руб	Количество	Сумма, руб.
1	Изготовление с порошковой окраской 2-х стоек под считыватель и 4-х столбов под светофоры и знаки	45000,00	1 компл.	45000,00
2	Бордюрные камни и плитка 30 шт х 200р + 3мх600р	10000,00	1 компл.	10000,00
3	Цементно-бетонные смеси	15000,00	1 компл.	15000,00
4	Стальные трубы для кабельных трасс и стоек под фотоэлементы	7000,00	1 компл.	7000,00
5	Кабели для СКУД (3х305м FTP 5е, ШВВП 2х0,75), кабели электропитания и управления шлагбаумом с поста охраны (ПВС 3х2,5, УТР 5е, FTP 5е, ПКСВо 4х0,5), кабель для петли индуктивности, светофоров, автоматы в шлагбаумы, гофры, хомуты, клипсы	55000,00	1 компл.	55000,00
6	Реле, для работы светофоров	4000,00	1 компл.	4000,00
7	Анкерные болты двухраспорные	4500,00	1 компл.	4500,00
8	Дорожные знаки (4 шт)	4500,00	1 компл.	4500,00
9	Монтажно-наладочные работы, без стоимости материалов	80000,00	1 компл.	80000,00
Комплекс монтажно-наладочные работ, включая транспортные расходы и необходимые материалы: - изготовление двух бетонных платформ на проезжей части; - прокладка кабелей в пост охраны; - изготовление и монтаж двух стоек под считыватель и домофон; - изготовление и монтаж четырех столбов под светофоры и знаки; - изготовление и монтаж стоек под фотоэлементы; - монтаж петли индуктивности в асфальтовое перед выездным шлагбаумом; - монтаж оборудования; - пусконаладочные работы.				225000,00
Итого (без НДС):				225000,00

Цены на оборудование действительны до 30.06.20

Срок монтажно-наладочных работ: 70 дней

Монтаж производится только при отсутствии снежного покрова при стабильно плюсовых температурах